



Vol.74 2024.02.02

令和6年2月号



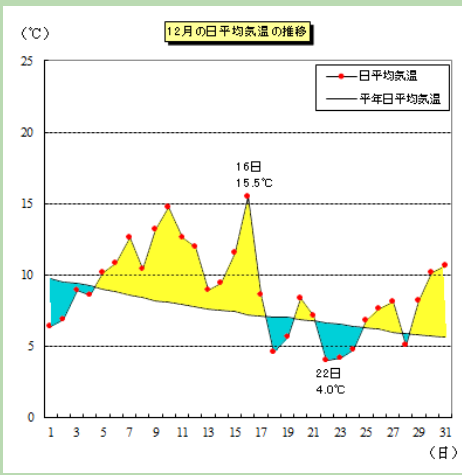
### 日立紅寒桜

市役所にある日立紅寒もつぼみがほころびはじめ、花が咲き始めました。かみね公園の頂上駐車場にある日立紅寒は1月22日に開花が発表され、最初の木が自生していた小木津駅に近い日高交流センターの日立紅寒は1月8日に開花したそうです。写真は1月30日撮影



### 1月の気候

1月は、周期的に冬型の気圧配置や低気圧が進みましたが、前半は晴れの日が多くなりました。月平均気温は6.5度と平年よりかなり高く、1月としては高い方から4位タイの記録となりました。月合計日照時間は196.9時間と平年並み。降水量は21日に、本山で1時間48ミリを観測するなどまとまった雨が降り、この日1日だけで市役所の1月ひと月の平年を超える雨を観測。月合計降水量は63.5ミリと平年の119パーセントと多くなりました。



### 一ヶ月予報 (気象庁発表)

寒気の影響は受けにくいですが、低気圧や前線の影響は受けやすい予想です。平均気温は「高い」、降水量は「平年並みか多い」、日照時間は、「ほぼ平年並み」となる見込みです。

### 1月の風

1月に市役所において、最大風速が10メートルを超えた日を3日観測し、原因としては2種類に分けることが出来ます。発達した低気圧による風  
1月21日の最大風速は北の風11.3メートルでした。この時は発達する低気圧が原因となっています。本州南岸を低気圧が進み、茨城県の東の海上付近から発達しながら東へ遠ざかりました。低気圧が近くを進んだため、暖かい空気が入り、大気の状態が不安定となったため、雪ではなく雨が降り、本山の観測所で1時間48ミリを観測、市役所においても、21日1日だけで平年の1月ひと月分を超える降水量を観測する雨が降りました。海上で発達したため、等圧線の間隔が狭くなり、雨がやんでからも風が強く、最大瞬間風速は北北西の風23.3メートルを観測しました。

強い冬型の気圧配置による風  
1月24日25日。この時は、強い冬型の気圧配置が原因となりました。上空5千メートル付近の温度がマイナス30度から40度の寒気が入り、冬型の気圧配置が強まり、等圧線の間隔が狭くなりました。24日の最大風速は西の風11.7メートル、最大瞬間風速は西の風20.6メートル。25日の最大風速は西の風11.1メートル、最大瞬間風速は西の風26.1メートルを市役所において観測しました。

### 天気用語の基礎知識

#### 大雪特別警報

大雪特別警報は、府県程度の広がりをもって50年に一度の積雪深となり、かつ、その後も警報級の降雪が丸一日程度以上続くと思われる場合に発表される。茨城県内では水戸とつくばにおいて気象庁が積雪の統計を行っており、水戸では25センチ、つくばでは26センチが計算上の50年に一度の積雪深となっているが、積雪がゼロの年もあり、信頼度が低いため、既往最深積雪深(水戸は32センチ、つくばは27センチ)などを参考に、県内全体での広がりや考慮して発表される。

#### 神峰の山から

毎年この時期は昨年の観測結果のまとめを行っています。今回まとめている昨年の観測結果ですが、70年を超える観測の中で過去最高を記録したものが多くありました。いつもの年だと1位を更新するまではいかないことが多いのですが、極端な現象が多かったことが原因でしょうか。  
毎日予報する中で先々までの予報資料を見ているのですが、予報が変わることが結構あります。良い方向に変わる時も悪い方向に変わる時も、また良い方、悪い方向にたり来たりということもあります。

なるべく一喜一憂しないようにしますが、いつも不安感が残ってしまいます。

## 令和5年のまとめ



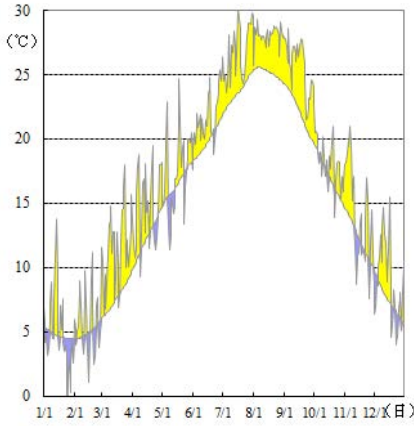
日立市役所観測所における観測結果をもとに、令和5年の気候を振り返ってみましょう。

### 気温

年平均気温は、16.5℃と、過去最も高くなりました。年最高気温平均及び年最低気温平均も最も高くなりました。

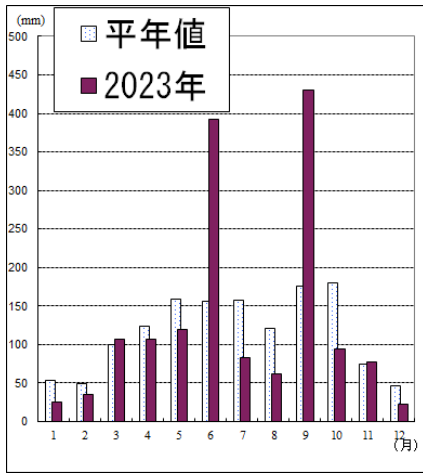
月の平均気温はすべての月で平年を上回り、3月、6月、7月、8月、9月は過去最も高い気温を更新しました。

1月25日には、強い寒気と積雪の影響で最高気温の最も低い記録を更新し、市役所においてはじめて真冬日を観測しました。春以降は気温が高く、8月23日、24日には、日最低気温の高い記録を更新し、年間の夏日の日数、真夏日の日数、最低気温が25℃以上の日数は過去最多を記録しました。



### 降水量

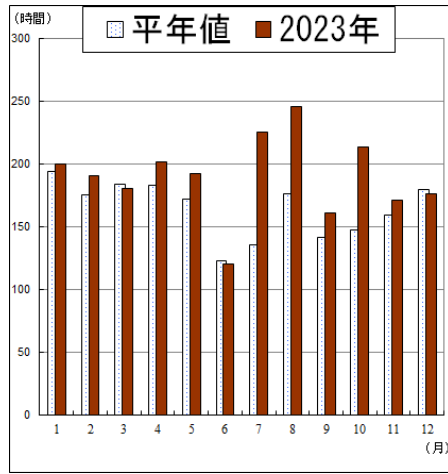
年間の合計降水量は1056ミリと平年の111%と、平年より多くなりました。月ごとみると、降水量が平年を超えたのは3月、6月、9月、11月のみで他の月は平年を下回り、6月と9月は平年の2.5倍となるなど、差が大きくなりました。6月は梅雨前線が停滞し、台風による湿った空気や上層の寒気の影響で降水量が多くあり、9月は台風第13号にともなう雨雲により線状降水帯がかかり3時間弱で平年9月のひと月分の雨が降る大雨となりました。この雨により、1時間最大降水量と日合計降水量の最も多い記録を更新しました。



### 日照時間

日照時間は、2275.8時間と平年の116%となり、年間の日照時間多い方からの記録5位となりました。前線や低気圧

の影響で、3月、6月と12月は平年を下回りましたが、それ以外の月は平年より多く、特に10月が多い方から1位を更新しました。



### 記録更新

年平均気温	高い記録1位
年最高気温平均	高い記録1位
年最低気温平均	低い記録1位
日最高気温	1月25日
日最低気温	8月23日、24日
真夏日日数	59日
夏日日数	118日
日最低気温25℃以上日数	35日
日降水量	9月8日
日最大1時間降水量	97ミリ

### 気温の統計

年平均気温	16.5℃
年最高気温	36.5℃ 7/16
年最低気温	-5.6℃ 1/25
夏日	118日 (初日 4/21)
真夏日	59日 (初日 5/18)
猛暑日	1日 (7/16)
熱帯夜	40日 (初日 7/10)
冬日	28日 (終日 2/27)
真冬日	1日 (1/25)

### 降水量の統計

年合計降水量	1556.0 ミリ
日最大降水量	268.0 ミリ (9/8)
1時間最大降水量	97.0 ミリ (9/8 18:19)
10分間最大降水量	26.5 ミリ (9/8 18:18)
1ミリ以上の雨の日数	93日
1.0ミリ以上の雨の日数	36日
3.0ミリ以上の雨の日数	10日

最大風速	12.6m/s	南西 (4/7)
最大瞬間風速	24.9m/s	南 (4/7)
日照時間 (年合計)	2275.8 時間	
さくら開花日	平和通り 3/21	かみね公園 3/21
さくら満開日	平和通り 3/28	かみね公園 3/28

観測結果 (日立市役所観測所)